

DELCATEC

Prestige Leader in Home Security

S U P E R P O L I C E

スーパーポリスミニ 小窓用 窓ガラスからの侵入を抑止する 防犯窓用フィルム!!

●防犯フィルムA4サイズ1枚入り ●コーションラベル2枚入り



防犯用途可 ガラス破壊抑止効果

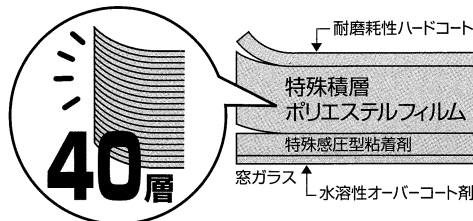


A4サイズ 水で貼れる

狙われやすい小窓に!

(サイズ:297×210mm)

安心の40層設計



- 破れにくい40層の多層構造フィルム!
- A4サイズなので施工が容易!(施工用ヘラ付)
- 窓のクレセント錠の周囲をフィルムでガード!!
- 水で貼れて(粘着剤付)、貼った後さらに透明に!!

DX ANTENNA CO., LTD.
DELCATEC DIVISION

SAE-310

《セット内容》防犯フィルム 1枚、施工用ヘラ 1枚、コーションラベル 2枚

取扱い方法

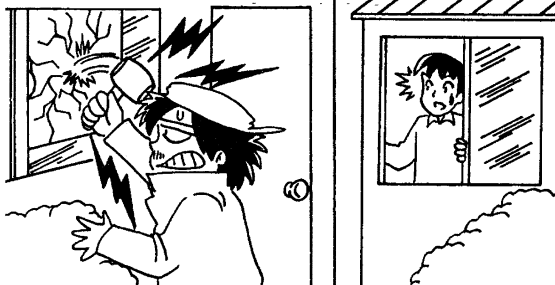
Do It Yourself

—誰でも簡単に取り付けられます。—



T 4975584700089

■使用例 窓ガラスのクレセント錠の周囲を破れにくい40層の多層構造フィルムでガード。不法侵入者からあなたの家を守ります。



空巢がガラス破りをするときにも最も恐れるものは破壊音です。ハンマーの場合、**1分以上も破壊音を出し続けないと、室内側のフィルムを貫通できないので**侵入犯に対する大きな抑止効果があります。

ワンポイントアドバイス

大きな窓には別売のSAE-300(スーパーポリス) A3サイズ(420×297mm)を使用してください。

フィルムを貼るために必要な道具

- 霧吹き…水溶液を吹きつけるのに使います。
- ペーパータオル…付属のヘラに巻いて使います。
- セロハンテープ…保護フィルムをはがすのに使います。
- 中性洗剤(台所用洗剤)…水と混ぜて水溶液を作ります。(アルカリ性、酸性のものは使用しないでください。)

フィルムの貼り方

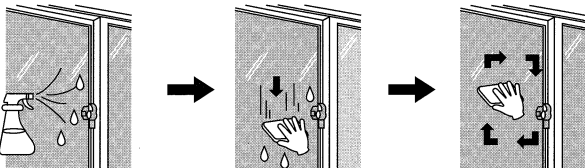
※フィルムは必ず室内側に貼ってください。

1.水溶液を作ります。

- 200mlの水に中性洗剤を1~2滴入れます。
- ※フィルムは水だけでも貼れますが、作業性と仕上がりをよくするために中性洗剤を使用してください。



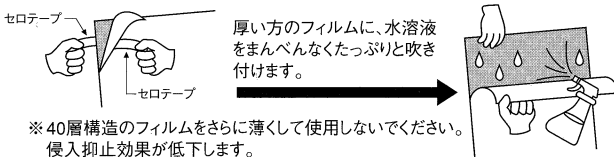
2.ガラス面(室内側)をきれいにします。



水溶液を吹き付けます。 汚れを取り除きます。 窓枠の汚れはペーパータオルで取り除きます。

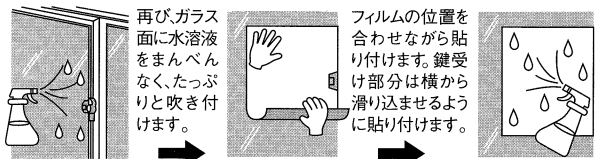
- 固く付着した汚れがある場合には、ガラス面を傷つけないように注意してカッターナイフなどで削ぎ落とします。
- 防水および汚れ防止のために、床にシートや新聞紙等を敷いてから、作業を始めてください。
- ガラス面に水溶液を吹き付けたとき、水溶液が凍る場合は貼り付け作業は行わないでください。

3.保護フィルムをはがしながら水溶液を吹きつけます。



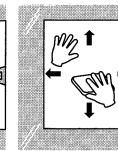
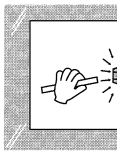
※40層構造のフィルムをさらに薄くして使用しないでください。侵入抑止効果が低下します。

4.ガラス(室内側)に貼り付けます。



再び、ガラス面に水溶液をまんべんなく、たぷりと吹き付けます。

フィルムの位置を合わせながら貼り付けます。鍵受け部分は横から滑り込ませるように貼り付けます。



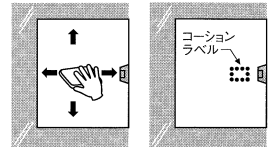
〈重要ポイント〉

フィルム表面に水溶液を吹き付けます。フィルムを軽く押さえながらヘラを使って、ガラス面とフィルムの間の水と空気を押し出しながら圧着します。必ずヘラを中央から上下左右の端へ向かって少しずつ動かしてください。鍵受け部分の圧着がやりにくい場合は、ものさし等の薄いもので行ってください。

- 圧着は多少力を入れて、数回圧着してください。圧力によって粘着力が高まる特殊な接着剤を使用しています。
- 貼り付け後に水分や空気が抜けず、部分的にフィルムが浮いた状態になることがあります。自然に消えますのでそのまま放置してください。

5.仕上げ。

ヘラにペーパータオルを巻いて、もう一度水を押し出して、完全に圧着します。特に端部は念入りに行なってください。



※コーションラベルはフィルムの上からお好みの位置に貼ってください。

貼り付け後のメンテナンス

- 水溶液が乾燥するまでは、手を触れないでください。乾燥するまではフィルムが白っぽく見える場合がありますが、乾燥すれば消えますのでそのまま放置してください。

乾燥に必要な日数 春/夏…約2週間 秋/冬…約3週間

- ガラスの表面は必ず一定の方向に拭いてください。(右図参照) 通常の汚れは柔らかい布で拭きとれますが、落ちにくい汚れ(油汚れなど)は中性洗剤を使用してください。



⚠注意

アンモニア系や塩素系洗剤、有機洗剤は使用しないでください。また、研磨剤や洗浄ブラシはフィルムを傷つけますので、使用しないでください。

フィルムのはがし方

- フィルムをドライヤーなどで暖めながら、一定方向にカッターで5~10cm間隔の筋を入れ、フィルムをはがしてください。粘着剤がガラスに残った場合は、水溶液を吹き付け5分間程度放置し、ヘラで取り除いてください。(いったん剥がしたフィルムは使用できません。)

・ご注意

- すりガラスなど、表面に凸凹があるものには貼ることができません。
- 傷やヒビのあるガラスには絶対に貼らないでください。また、浴室等、湿気が多い場所に貼ると、はがれてくる場合がありますので、やめてください。
- 自動車のガラスには貼らないでください。
- フィルムの端で手を切らないように注意してください。
- 本フィルムは窓ガラスの破壊を防止するものではありません。本フィルムが貼ってある部分に衝撃を与えても、ガラスが簡単に飛び散らないようにするものですので、あらかじめご了承ください。
- ヘラでフィルムを圧着し水を押し出す際、水の色が淡い黄色になる場合があります。これは粘着剤成分が若干溶け出しているためで、安全性、性能面に全く問題ははありません。
- フィルム表面にマジックで描いたり、付属のコーションラベル以外にステッカーやテープを貼り付けたりしないでください。
- 本フィルムは強盗・盗難・空巢を未然に防ぐ防止用品ではありません。万一損害などが発生しても当社は一切責任を負いかねますのであらかじめご了承ください。