

突き出し寸法103mmの新サイズが登場! 壁面取付金具

お客様の声で
できました!

50形以下のCS・BSアンテナや、UHF・FMアンテナを軒先に設置できる、壁面取付金具です。
耐風速*50m/sで、耐食性に優れた溶融亜鉛メッキ仕様。

サビに強い
溶融亜鉛メッキ
仕様



突き出し寸法
103mm

Point 1

アンテナの2台同時設置
が可能!

Point 2

マストが下に抜けない
マストストッパー付

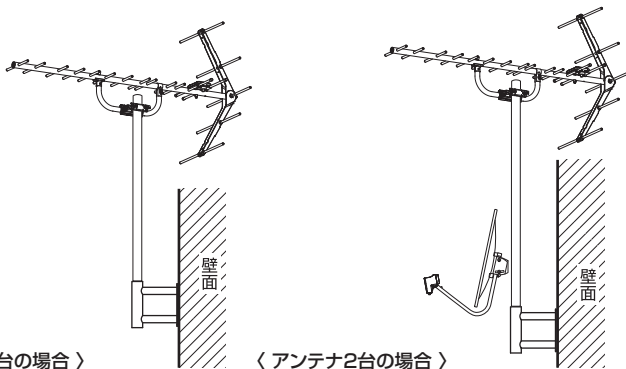
壁面取付金具

MW10Z

¥3,190 (税抜価格 ¥2,900)

質量(kg)	0.7
突き出し長(mm)	103
適合マスト径(mm)	Φ22~32
梱包入数	10
備考	溶融亜鉛メッキ(HDZT49)

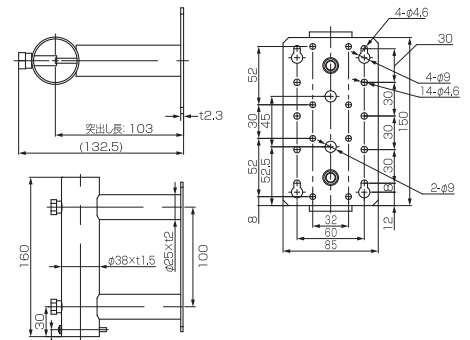
設置例



〈アンテナ1台の場合〉

〈アンテナ2台の場合〉

寸法図(mm)



*耐風速はアンテナに風圧を加えている間、アンテナの一部または全部が飛散しない破壊風速を表します。



安全に関する
ご注意

●正しく安全にお使いいただくために、ご使用前に必ず「取扱説明書」をよくお読みください。

保証につ
いて

●製品の保証期間はご購入日から1年間です。
●保証期間中、取扱説明書、本体貼付ラベルなどの注意書に従った正常な使用状態で故障した場合には、お買い求めの販売店を通じて無料修理いたします。詳しくは、取扱説明書、保証書をご覧ください。

*規格及び外観は改良により、予告なく変更させていただくことがありますのでご了承ください。

製品に関する
お困りごとを解決!

Dサポ!
DXアンテナ サポートポータル

スマートフォンで
各種設定方法が
わかる⇒



ホームページでも初期設定や、各種端末の詳しい手順を確認できます。
QRコードからアクセスしてください。

カスタマーセンター
ナビダイヤル **0570-033-083**

土・日・祝日もご利用ください!

※全国一律料金でご利用いただけます。
※携帯電話・PHSからもご利用いただけます。
※ナビダイヤルは各社音声通話定額サービスの対象外
となっております。

■受付時間 9:30~17:00
(夏期・年末年始休暇は除く)

■一部のIP電話で上記番号がご利用に
ならない場合: 050-3818-9016