

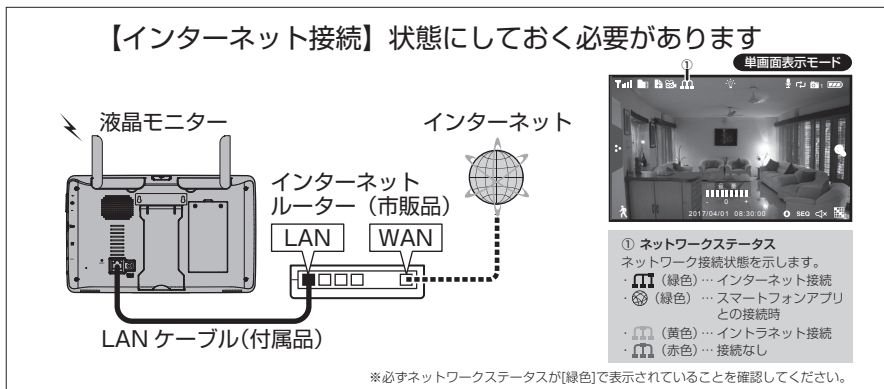
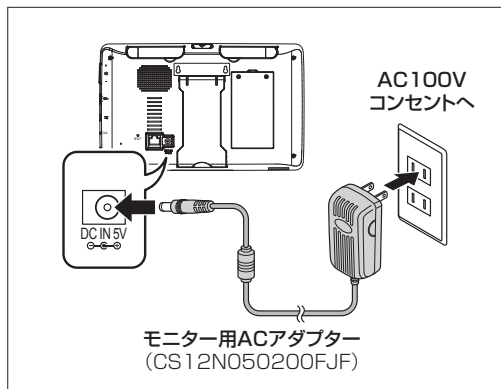
ワイヤレスカメラ (WSC610S) ファームウェアアップデートの操作方法について

ファームウェアアップデートの準備

1 液晶モニター専用 AC アダプターを取り付ける

2 電源をオンにする

本体上部の電源 () ボタンを約5秒長押しすると、電源がオンになります。



ファームウェア更新

本機のファームウェアを更新するときに使用します。

memo

- インターネットに接続時、最新のファームウェアがある場合は、液晶モニター画面右下にアイコン () を表示してお知らせします。
- 最新ファームウェアの確認および更新を行なうには、インターネットに接続している必要があります。

ご注意

- 更新が完了するまでに時間が掛かることがあります。
- 更新を行なう際は、必ず液晶モニターを AC アダプターに接続し、給電した状態で行ってください。



1 一般設定から「ファームウェア更新」を押す

設定画面が表示されます。



2 「サーバーから」を押す

※「SD カードから」は基本的には使用しません。ファームウェアアップデートを行なう際は「サーバーから」を選び、インターネット経由で行なってください。

3 更新を行なうには「はい」を選ぶ

更新が始まると、経過画面が表示されます。終了すると、本機は自動的に再起動されます。(ファームウェアアップデートの所要時間約2分)

