

DXアンテナ

新4K8K衛星放送対応

卓上用ブースター

TCU30S (B) / TU30S (B)

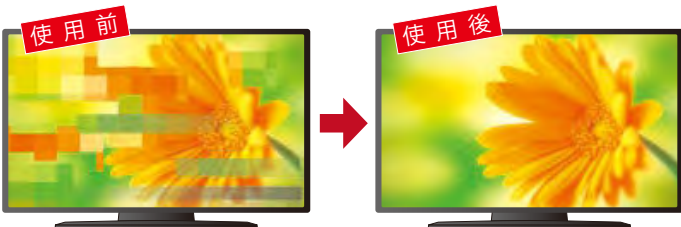
電波信号30dB増幅を、
業界最小サイズ^{*}で実現。

4K8K放送では、従来の2K放送に比べ、
減衰量が増加するため、利得を向上しました。



TCU30S (B) TU30S (B)

テレビやレコーダーなどの
分配等によるテレビ画面の乱れ
を解消します。



壁面への
取り付けも可能

回転スタンドでタテ置きほかに、スライドカバーを上押しして取り付け穴を利用した壁面設置も可能です。



さまざまな受信環境に合わせる
利得調整機能付き

利得調整ボリューム

テレビの映像を確認し、モザイク状のノイズが出ている場合、利得調整ボリュームで調整してください。

最大30dBアップ!



業界最小サイズ^{*}の
超コンパクト!!

従来より **約32%小型化**

H124×W82×D29(mm)

*電源一体型において2019年2月現在(当社調べ)



CS/BS-IF・UHF帯(卓上用)

30 dB形 ※1

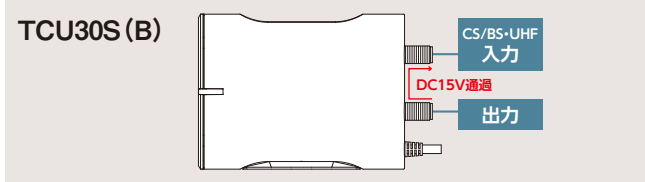


2K4K8K

縦置き、横置き
設置可能

電源コード長 1.5m

端子レイアウト



CS/BS・UHFブースター(30dB形) [2K・4K・8K対応]

TCU30S (B)

オープン価格

CS 3224MHz BS UHF 高シールド HS JEITA RoHS

UHF帯(卓上用)

30 dB形 ※1

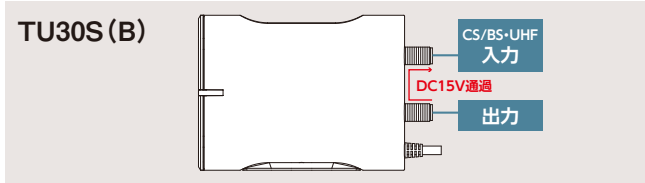


2K4K8K

縦置き、横置き
設置可能

電源コード長 1.5m

端子レイアウト



UHFブースター(30dB形) [2K・4K・8K対応]

TU30S (B)

オープン価格

CS パス BS パス UHF 高シールド HS JEITA RoHS

| 2K4K8K | | CS/BS・UHFブースター(30dB形) [2K・4K・8K対応] | |
|------------------|--------------------------|------------------------------------|--|
| 型番 | | TCU30S (B) | |
| 希望小売価格 | | オープン価格 | |
| 使用帯域 | UHF | CS/BS-IF | |
| 周波数帯域(MHz) | 470~710 | 1032~3224 | |
| 標準入力レベル(dBμV) | 63*2 | 67*2 | |
| 利得(dB) | 25~32 | 19~25/24~30 (1032/3224MHz値) | |
| 定格出力レベル(dBμV) | 95(9波) | 92/97(1032/3224MHz値 50波) | |
| 利得調整(dB) | 0~10以上(連続可変) | 0~10以上(連続可変) | |
| 雑音指数*3(dB) | 3.0以下 | 6.0以下 | |
| V S W R | 3.0以下 | 2.5以下 | |
| 相互変調(IM3)*3(dB) | -71以下 | - | |
| C I N*3(dB) | - | -22以下 | |
| 耐雷性(kV) | 入出力端子・電源端子 ±20(1.2/50μs) | | |
| 入出力通過電流(V/mA) | DC15/270 | | |
| 電源/消費電力(V/W) | AC100(50/60Hz)/2.7 | | |
| 使用温度範囲(°C) | -10~+40 | | |
| 漏洩電界強度*4(dBμV/m) | 34以下 | 40.2以下 | |
| 寸法(高さ×幅×奥行mm) | 124×82×29 | | |
| 質量(kg) | 0.26 | | |
| 備考 | パック入り | | |
| 梱包入数 | 10 | | |

※1 UHF帯域の利得を表示しています。 ※2 最低入力レベル UHF42dBμV、CS/BS-IF46dBμV
※3 利得最大時 ※4 3mの距離において ※型番末尾の(B)は梱包形態を表します。製品本体には(B)の表示はございません。

| 2K4K8K | | UHFブースター(30dB形) [2K・4K・8K対応] | |
|------------------|--------------------------|------------------------------|--|
| 型番 | | TU30S (B) | |
| 希望小売価格 | | オープン価格 | |
| 使用帯域 | UHF | CS/BS-IF | |
| 周波数帯域(MHz) | 470~710 | 1032~3224 | |
| 標準入力レベル(dBμV) | 63*2 | - | |
| 利得(dB) | 25~32 | 0~6 | |
| 定格出力レベル(dBμV) | 95(9波) | - | |
| 利得調整(dB) | 0~10以上(連続可変) | - | |
| 雑音指数*3(dB) | 3.0以下 | - | |
| V S W R | 3.0以下 | 2.5以下 | |
| 相互変調(IM3)*3(dB) | -71以下 | - | |
| 耐雷性(kV) | 入出力端子・電源端子 ±20(1.2/50μs) | | |
| 入出力通過電流(V/mA) | DC15/270 | | |
| 電源/消費電力(V/W) | AC100(50/60Hz)/1.0 | | |
| 使用温度範囲(°C) | -10~+40 | | |
| 漏洩電界強度*4(dBμV/m) | 34以下 | 40.2以下 | |
| 寸法(高さ×幅×奥行mm) | 124×82×29 | | |
| 質量(kg) | 0.26 | | |
| 備考 | パック入り | | |
| 梱包入数 | 10 | | |

※1 UHF帯域の利得を表示しています。 ※2 最低入力レベル UHF42dBμV ※3 利得最大時
※4 3mの距離において ※型番末尾の(B)は梱包形態を表します。製品本体には(B)の表示はございません。

2K4K8K 2K・4K・8K放送対応マークは、BS・S・110度CSIにて既に放送されている2K放送と4K・8K放送(新4K8K衛星放送)に対応した機器(3224MHz)であることを示します。

高シールド 高シールドマークは、携帯電話や各種無線サービスなどとの電波干渉を抑制するため、厳しい社内基準を基にシールド性を高めた製品であることを示します。

HS JEITA HSマーク(ハイシールドマーク)は、一般社団法人電子情報技術産業協会が審査・登録され、衛星テレビジョン放送の中間周波数帯域において、一定以上の遮へい性能を有する機器に付与されるシンボルマークです。

安全に関するご注意 ●正しく安全にお使いいただくために、ご使用前に必ず「取扱説明書」をよくお読みください。

保証について ●製品の保証期間はご購入日から1年間です。●保証期間中、取扱説明書、本体貼付ラベルなどの注意書に従った正常な使用状態で故障した場合には、お買い求めの販売店を通して無料修理いたします。詳しくは、取扱説明書、保証書をご覧ください。

ECO 土壌汚染・大気汚染など環境に影響を与える物質や人体に悪影響を及ぼす物質を使用しない事、消費電力を削減する事など厳しい自社基準をクリアした製品にECOマークを表示しています。

※規格及び外観は改良により、予告なく変更させていただくことがありますのでご了承ください。



製品に関するお困りごとを解決!

DXサポ! DXアンテナ サポートポータル

スマートフォンで各種設定方法がわかる⇒

ホームページでも初期設定や、各種端末の詳しい手順を確認できます。QRコードからアクセスしてください。

業界唯一! 土・日・祝日もサポート 受付時間 9:30~17:00 / 年中無休(夏期・年末年始休暇は除く)

カスタマーセンター **0120-941-542** 携帯電話・PHS一部のIP電話で左記番号がご利用にならない場合 Tel.03-4530-8079